



# URZĄD MIEJSKI W GLIWICACH

IR.7013.12.2020

Gliwice, 28.10.2020r.

BR.0003.338.2020

nr kor. UM.993311.2020/AZ



**Pani**

**Agnieszka Filipkowska**

**Radna Rady Miasta Gliwice**

ul. Zwycięstwa 21  
44-100 Gliwice  
Tel. +48 32 231 30 41  
Fax +48 32 231 27 25  
boi@um.gliwice.pl  
[www.gliwice.eu](http://www.gliwice.eu)

*Godziny pracy Urzędu  
Miejskiego:*  
poniedziałek - środa:  
8:00 - 16:00;  
czwartek: 8:00 - 17:00;  
piątek: 8:00 - 15:00

## **Wydział Inwestycji i Remontów**

ul. Zwycięstwa 21  
44-100 Gliwice  
Tel. +48 32 238 54 42  
Fax +48 32 231 40 58  
ir@um.gliwice.pl

**Dotyczy:** wycinki drzew podczas budowy Centrum Przesiadkowego w Gliwicach

W odpowiedzi na Pani zapytanie z dnia 07.10.2020r. (BPR.0003.338.2020) w sprawie wycinki drzew podczas budowy Centrum Przesiadkowego w Gliwicach Wydział Inwestycji i Remontów uprzejmie informuje:

1. W ramach zadania "*Zachodnia Brama Metropolii Silesia - Centrum Przesiadkowe w Gliwicach*" zostanie wykonana wycinka drzew i krzewów tylko na terenie budowy (inwestycji).
2. Obecnie wygradzony przez Wykonawcę teren budowy nie jest pełnym obszarem inwestycji po północnej stronie dworca PKP – obszar ten obejmuje bowiem także fragment ul. Toszeckiej (na odcinku od budowanego Centrum Przesiadkowego do Ronda im. Kaczyńskiego), ul. Składową oraz fragment ul. Tarnogórskiej i ul. Udzieli oraz ul. Kolberga (zał. nr 1). Powyższe kolejne tereny budowy będą odpowiednio wygradzane/oznakowane zgodnie z harmonogramem robót.
3. Zakres inwestycji związany z wycinką drzew i krzewów jest opisany w decyzji o środowiskowych uwarunkowaniach przedsięwzięcia wydanej przez Regionalnego Dyrektora Ochrony Środowiska (WOOŚ.4210.28..2015.KC.29) w dniu 18.04.2016r. oraz decyzji Generalnego Dyrektora Ochrony Środowiska (DOOŚoa.II.4210.8.2016.EK.3) z dnia 18.10.2016r. Postępowanie w tej sprawie było upublicznione poprzez zamieszczenie obwieszczeń na tablicy ogłoszeń i na stronie internetowej Regionalnej Dyrekcji Ochrony Środowiska, oraz na tablicy ogłoszeń Urzędu Miejskiego .
4. Dokumentacja projektowa zadania jest zgodna z ww. decyzją o decyzji o środowiskowych uwarunkowaniach przedsięwzięcia.
5. Wycinka drzew i krzewów jest konieczna z uwagi ich kolizję z projektowanymi elementami zagospodarowania terenu takimi jak: mury oporowe, drogi wewnętrzne, parkingi, budynki i chodniki, a także z projektowanymi sieciami podziemnymi.
6. Do dnia dzisiejszego wykonana została wycinka 348 drzew. Całkowita liczba drzew przewidziana do wycinki to 369 szt., z czego:  
- 11 szt. to drzewa obumarłe



- 82 szt. to drzewa w złym stanie fitosanitarnym - zamierających o koronach z licznym posuszem, z licznymi ubytkami i ranami, po wyłamaniu gałęzi i zaatakowane jemiolą, o pniach z ubytkami wgłębnymi, z owocnikami grzybów pasożytniczych, o zachwianej statyce, grożące złomem. Powyższe zostało stwierdzone przez projektanta branży gospodarki zielenią w ramach inwentaryzacji drzewostanu, a następnie potwierdzone przez przedstawicieli organów wydających zgodę na wycinkę drzew i krzewów podczas przeprowadzonych wizji w terenie.

Na wycinkę drzew wydano łącznie pięć decyzji (decyzje Marszałka Województwa Śląskiego nr 3534/OS/2019 z dnia 23.12.2019r. i nr 1375/OS/2020 z dnia 20.05.2020r. oraz decyzje Prezydenta Miasta Zabrze nr 2/2020 z dnia 08.01.2020r., nr 3/2020 z dnia 08.01.2020r. i nr 16/2020 z dnia 10.02.2020r.) obejmujących wycinkę 50m<sup>2</sup> krzewów oraz 239 szt. drzew. Pozostałe drzewa, zgodnie z ustawą o ochronie przyrody, nie wymagały uzyskania zezwolenia na wycinkę.

7. W ramach inwestycji zostanie wykonane nasadzenie 394 szt. drzew, przy czym w rejonie Centrum Przesiadkowego zostaną nasadzone 120 drzew o następujących gatunkach (zał. nr 2):

- klon pospolity odm. Kulista – 11 szt.
- brzoza pożyteczna – 25 szt.,
- grab pospolity – 8 szt.,
- katalpa bignoniowata – 7 szt.,
- głóg pośredni – 10 szt.,
- buk pospolity „Rohan Obelisk” – 14 szt.,
- Dąb błotny „Green Dwarf” – 10 szt.,
- Robinia akacja odm. Kulista – 35 szt.,

Przedmiotowe drzewa będą miały wysokość min. 2,5m i obwód pnia ok. 14cm.

Liczba powyższych nasadzeń w obrębie Centrum Przesiadkowego wynika z dostępnej powierzchni terenów zielonych przy konieczności zachowania odpowiednich odległości od projektowanych elementów zagospodarowania i podziemnej infrastruktury technicznej celem zapewniania odpowiedniej przestrzeni na bryłę korzeniową.

Pozostałe drzewa zostaną nasadzone rejonie ul. Szymanowskiego, na działkach nr 1539, 1541 i 1522, w łącznej ilości 274 szt. o następujących gatunkach (zał. nr 3):

- grab pospolity – 47 szt.,
- lipa drobnolistna – 51 szt.,
- klon polny – 54 szt.,
- wiąz górski – 60 szt.,
- dąb szpułkowy – 62 szt.,

8. W ramach inwestycji oprócz nasadzenia drzew przewiduje się na terenie Centrum Przesiadkowego i najbliższym otoczeniu także nasadzenia krzewów liściastych i iglastych oraz traw ozdobnych w następujących ilościach:

I Rejon Centrum Przesiadkowego (zał. nr 2)

- jałowiec nadbrzeżny – 87 szt.,
- jałowiec płozący Wiltoni – 163 szt.,
- jałowiec skalny – 9 szt.,
- sosna kosodrzewina -618 szt.,

- cis pośredni „Hicksii” – 20 szt.,
- berberys Thunberga „Harlequin” – 70 szt.,
- berberis thunbergii „Red Pilar” -79 szt.,
- Berberis thunbergii „Golden Ring” – 42 szt.,
- trzmielina Fortune’a – 2240 szt.,
- hortensja ogrodowa – 155 szt.,
- hortensja bukietowa „Pinc Winky” – 289 szt.,
- pęcherznica kalinolistna odm. Purpurowa - 25 szt.,
- pięciornik krzewiasty odm. Biała – 675 szt.,
- ognik szkarłatny – 121 szt.,
- tawuła drobna „Anthony Waterer” – 90 szt.,
- tawuła szara – 187 szt.,
- śnieguliczka kralowa – 763 szt.,
- lilak Meyera „Pabilion” – 630 szt.,
- turzyca stożkowata „Snowline” – 222 szt.,
- turzyca wiosenna „The Beatles” – 533 szt.,
- kostrzewa sina – 225 szt.,
- owies wieczniezielony – 96 szt.,
- Miskant olbrzymi – 322 szt.,
- trzęślica modra – 484 szt.,

II. Rejon ul. Składowej i Toszeckiej (zał. nr 4)

- sosna kosodrzewina – 153 szt.,
- lilak Meyera „Pabilion” – 86 szt.,
- turzyca wiosenna „The Beatles” – 120 szt.,
- Miskant olbrzymi – 164 szt.,

III. Rejon ul. Tarnogórskiej (zał. nr 5)

- trzmielina Fortune’a – 456 szt.,
- pięciornik krzewiasty odm. Biała – 159 szt.,
- tawuła drobna ' Anthony Waterer' – 112 szt.

9. W ramach zadania wykonane zostanie także nasadzenie w obrębie murów oporowych pnączy zimozielonych Hedera helixbluszcz (111 szt.) i winobluszczu pięciolistkowego (145 szt.), które będą stanowić tzw. „zieloną ścianę” o wysokości około 2,1 m. dla budynków mieszkalnych przy ul. Kolberga.

Zakres projektowanej zieleni dla przedmiotowego zadania opisuje dokumentacja projektowa, z której wyciąg przedstawiamy w załączeniu.

Z poważaniem  
Mariusz Komidziński  
p.o. Naczelnik Wydziału  
Inwestycji i Remontów  
Urzędu Miejskiego w Gliwicach

W załączeniu:

1. plansza z lokalizacją inwestycji
2. Rysunek nr 55619\_1A\_PW\_2D\_452A – plansza projektowanej zieleni (z nasadzeniami) w rejonie Centrum Przesiadkowego
3. Rysunek nr 55619\_1A\_PB\_2D\_129A – plansza projektowanych nasadzeń w rejonie ul. Szymanowskiego

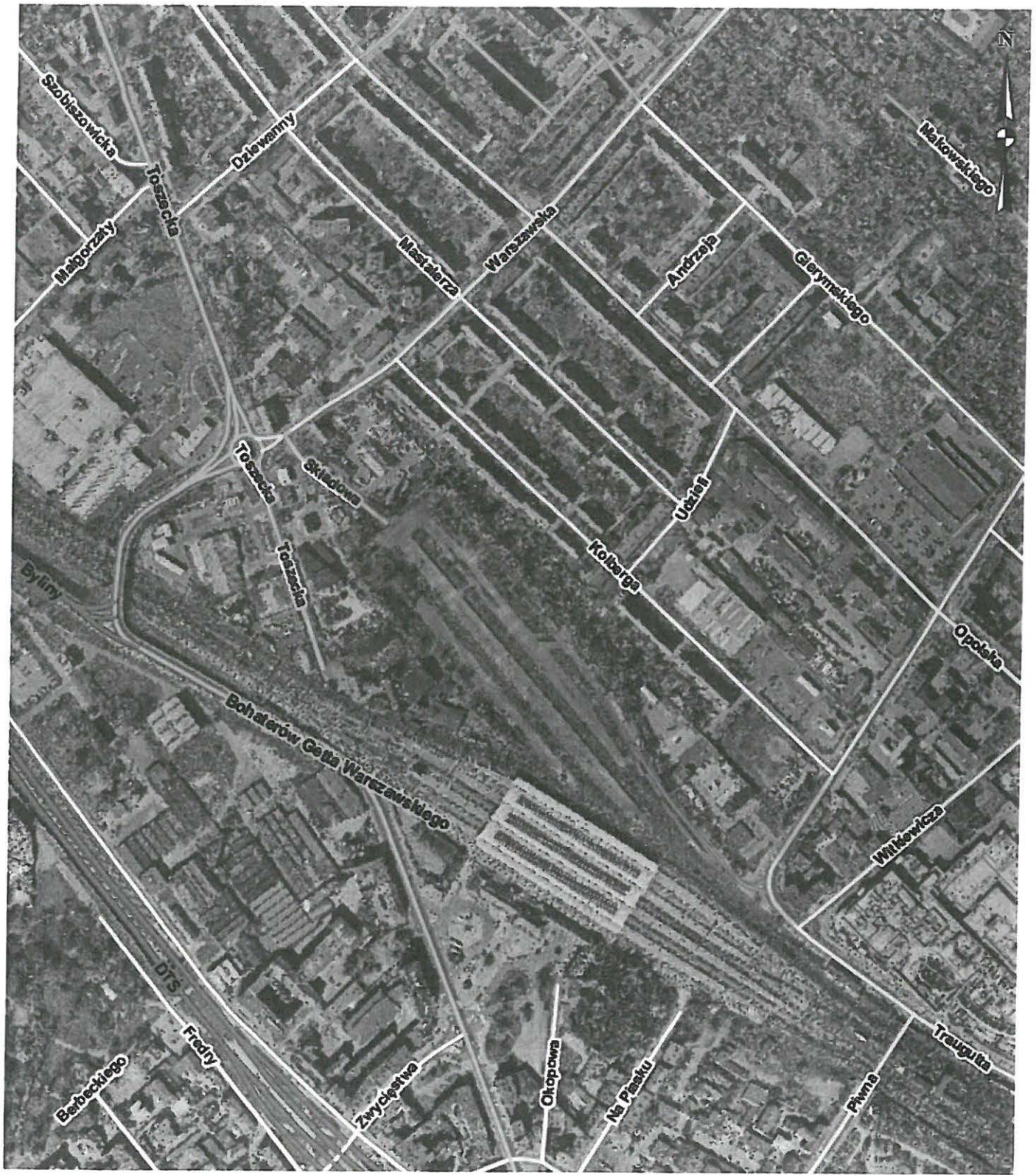
4. Rysunek nr 55619\_1B\_PW\_2D\_802\_A\_1 – plansza projektowanej zieleni w rejonie ul. Toszeckiej i Składowej
5. Rysunek nr 55619\_1C\_PB\_2D\_128A – plansza projektowanej zieleni w rejonie ul. Tarnogórskiej

Otrzymują:

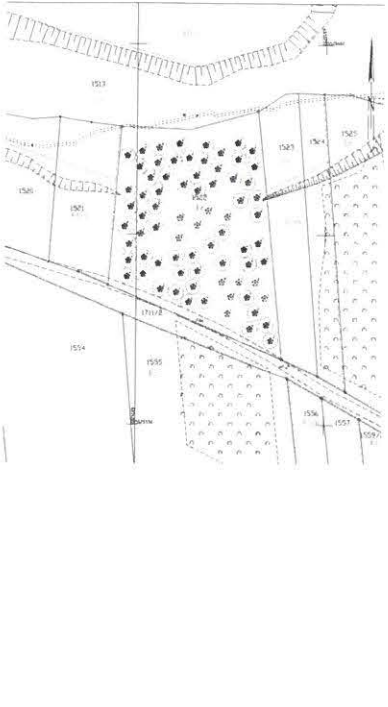
- adresat
- BR – do wiadomości
- ZDM – do wiadomości
- IR - kopia a/a [AZ]

Sprawę prowadzi Alina Zyzak

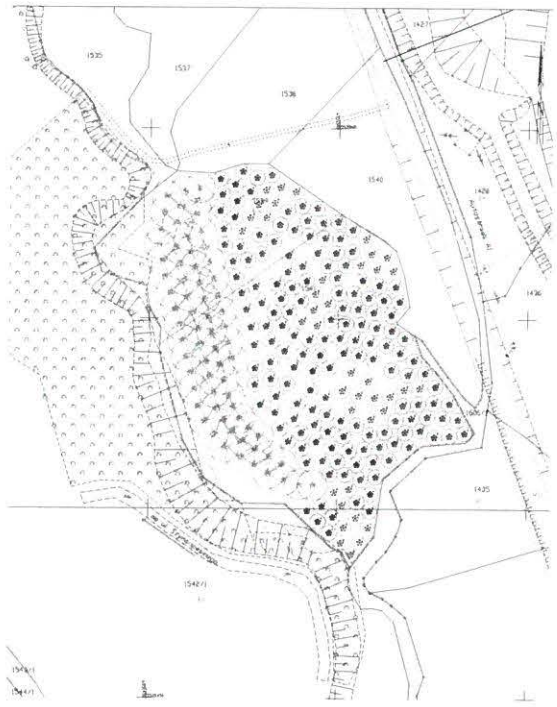
Temat: MSIP - mapa



Województwo Śląskie  
Powiat Głogów  
Jednostka osiedlenia PRZEDMIEŚCIE I GŁOGÓW  
Dzielnica 0061, Zespół  
SKALA 1:500  
Linia graniczna PL-ETAP 01, linia od granicy PL-2000 szerokość 0,1871, linia od granicy PL-2000 szerokość 0,131272224, 0,131272213



Województwo Śląskie  
Powiat Głogów  
Jednostka osiedlenia PRZEDMIEŚCIE I GŁOGÓW  
Dzielnica 0061, Zespół  
SKALA 1:500  
Linia graniczna PL-ETAP 01, linia od granicy PL-2000 szerokość 0,1871, linia od granicy PL-2000 szerokość 0,131272224, 0,131272213



**LEGENDA**

**ROZKROTKOWA**

- KAMERALNA

**MAZURKOWA**

- Ciepłota (C) (maksymalna) 1200  
Pow. 20-25m<sup>2</sup>  
Dł. 10-15m  
Sł. 10-15m
- Ciepłota (C) (maksymalna) 1100  
Pow. 20-25m<sup>2</sup>  
Dł. 10-15m  
Sł. 10-15m
- Ciepłota (C) (maksymalna) 1000  
Pow. 20-25m<sup>2</sup>  
Dł. 10-15m  
Sł. 10-15m
- Ciepłota (C) (maksymalna) 900  
Pow. 20-25m<sup>2</sup>  
Dł. 10-15m  
Sł. 10-15m
- Ciepłota (C) (maksymalna) 800  
Pow. 20-25m<sup>2</sup>  
Dł. 10-15m  
Sł. 10-15m
- Ciepłota (C) (maksymalna) 700  
Pow. 20-25m<sup>2</sup>  
Dł. 10-15m  
Sł. 10-15m

**SCHEMAT - OBSZARY INWESTYCJI**

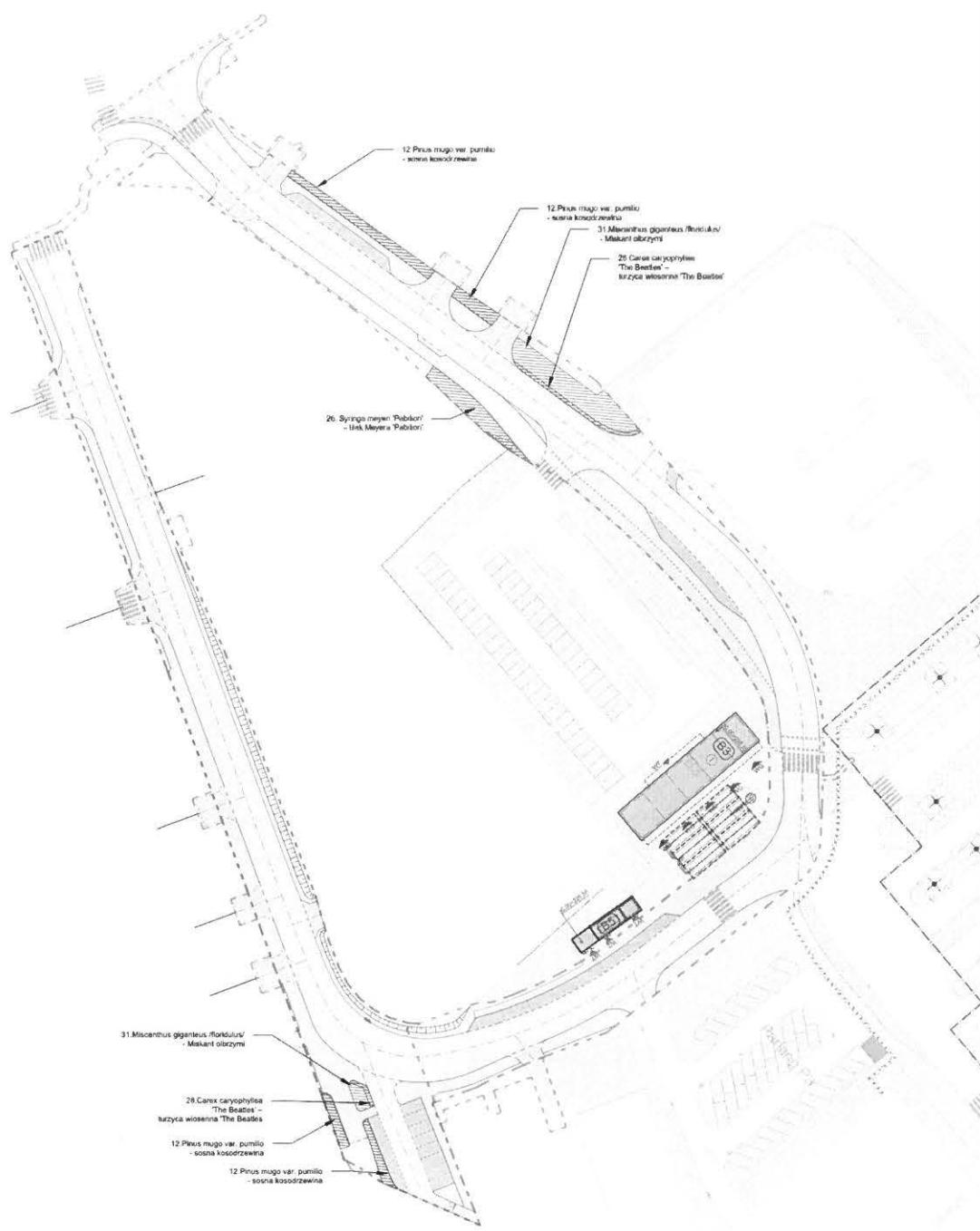
**Opis inwestycji:** Budowa "Zachodnia Brama Metropolii Śląskiej" Centrum Przesiedleń w Głogowie. Budowa dwóch osiedli mieszkaniowych z zabudową wielo- i dwurodową, głównym budynkiem wielorodzinnym i budowlami usługowo-mieszkalnymi, żłobkiem, placem zabaw, infrastrukturą techniczną, kulturystyczną, parkingiem i miejscami postojowymi oraz niezbędną infrastrukturą techniczną.

**Adres inwestycji:** ul. Wolności, ul. Wolności, ul. Wolności, ul. Wolności, ul. Wolności, ul. Wolności

<b>INWESTOR:</b> Miasto Głogów	<b>WYKONAWCA:</b> BIPROHUT
<b>PROJEKTANT:</b> Projekt nowożytny, Nowoczesna zabudowa	<b>PROJEKTANT:</b> Projekt nowożytny, Nowoczesna zabudowa
<b>INWESTOR:</b> Miasto Głogów	<b>WYKONAWCA:</b> BIPROHUT
<b>PROJEKTANT:</b> Projekt nowożytny, Nowoczesna zabudowa	<b>PROJEKTANT:</b> Projekt nowożytny, Nowoczesna zabudowa

**MOSTOSTAL ZABRZE** 55619-1A-PB-2D-129/A

**BIPROHUT** 1:500 1 / 1

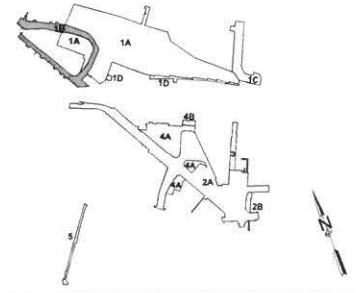


LEGENDA

- PROJEKTOWANE KASZETKI
- 12 Pinus mugo var. pumilio - sosna kosodrzewina
  - 26 Syringa meyeri 'Pabloni' - lilak Meyera 'Pabloni'
  - 28 Carex caryophylla 'The Beatles' - turzycza wiosenna 'The Beatles'
  - 31 Miscanthus giganteus 'Riverside' - Mikant olbrzymi

UWAGI:  
1. Niniejszy projekt zagospodarowania terenu należy rozpatrywać łącznie z odrębnymi arkuszami zawierającymi części białowe.

SCHEMAT - OBSZARY INWESTYCJI



Tytuł opracowania: Projekt Budowlany  
**"Zachodnia Brama Metropolii Silesia" Centrum Przesiadkowe w Gliwicach**  
 Rozbudowa ul. Skłodowej (drogi gminnej nr 1304955) oraz rozbudowa ul. Toszeckiej (drogi gminnej nr 1304375)

Adres inwestycji: ul. Skłodowej, ul. Toszeckiej w Gliwicach		
OSZCZEGÓLNOŚĆ: 1B	Imię: Nowakowski	Data: 2019.07.11
Brzoza architektura krajobrazu	Właściciel: Bogna Żukowska	
Tytuł projektu: Zielen	Projektant: Bogna Żukowska	2019.07.11
Inwestor: Miasto Gliwice	architektura krajobrazu	
Adres inwestora: ul. Zygalskiego 21 44-100 Gliwice	Sprzedaż:	
<b>MOSTOSTAL ZABRZE</b>	Kod projektu: 55619-1B-PW-2D-802A	
<b>BIPROHUT</b>	Skala: 1:500	Strona: 1 / 1

Tytuł i treść opracowania należy rozpatrywać łącznie z odrębnymi arkuszami zawierającymi części białowe. Projektant: arch. Bogna Żukowska. Właściciel: Bogna Żukowska. Inwestor: Miasto Gliwice. Adres inwestora: ul. Zygalskiego 21 44-100 Gliwice. Data: 2019.07.11. Skala: 1:500. Strona: 1 / 1.

